

# ÉVEIL - Performance

**Conception, chorégraphie et mise en scène** René Migliaccio

**Collaboration artistique et scénographie** François Tomsu

**Avec les voix de** Louise Boisvert et Mila Tomsu

## **Et les performeuses**

Valentine Birnbaum / Maëllys Bocquenet / Léna Delorme  
Mireille Reyes / Marie-Juliette Risler / Zoé Urénia

**Musique** Amaury Groc / **Lumière** Michaël Vigier

**Danse coach** Pauline Breguiboul

## **Partenaires**

Halle Tropisme de Montpellier  
(Résidences de création en 2024 et 2025)

**Remerciements** à la Halle Tropisme de Montpellier  
et à la Compagnie Création Éphémère - Millau

## **Production**

Compagnie de la Lettre 5 - Montréal  
5D - PERFORMANCES - Montpellier

**Nous sommes à la recherche de partenaires, coproducteurs  
et lieux de résidence pour ce projet franco-québécois.**

**Création prévue saison 2026-2027**

## **Contacts**

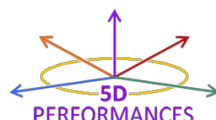
**Artistique - Production - Technique**

René Migliaccio (Montréal) - [rene.migliaccio@gmail.com](mailto:rene.migliaccio@gmail.com)

François Tomsu (Montpellier) - [tomsu@sfr.fr](mailto:tomsu@sfr.fr) - [Tél 06 09 25 85 42](tel:0609258542)

## **Administration de production**

Maya Dumas-Rozoy - [maiamtp@yahoo.fr](mailto:maiamtp@yahoo.fr) - [Tél 06 71 13 32 08](tel:0671133208)



## NOTE D'INTENTION

**ÉVEIL-Performance** est une odyssée poétique, visuelle et méditative, une profonde réflexion dramatique sur les constructions mentales, les actions volontaires ou involontaires, la dualité, l'attachement, l'impermanence, la souffrance, l'illusion.

Cette proposition met en fusion théâtre, danse, arts visuels et sonores, pour offrir aux spectateurs une immersion sensible et vibratoire dans de véritables tableaux vivants. L'intensité et l'énergie partagées avec le public sont au centre de notre réflexion artistique.

Nous concentrons toute notre attention sur l'*expression des corps en mouvement* dans l'instant présent. La vérité des performeuses dans leur engagement sans concession nous invite à restituer cet état de tension et de sincérité qui préside un processus de création en cours.



Le *style expressionniste* au cœur de ce projet est une recherche esthétique de René Migliaccio, amorcée depuis les années 90 et mise en œuvre avec les précieuses collaborations artistiques de Louise Boisvert, comédienne et François Tomsu, scénographe.

Ce style s'est également développé avec la participation d'Universités, notamment UCLA School of Theater, USA et l'Université de Jussieu, Paris VI et VII, au travers d'œuvres revisitées telles que *Les bas-fonds* de Gorki, *Grand peur et Misère du IIIème Reich* de Brecht, *Nosferatu* de Murnau ou encore *Les Bacchantes* et *Médée* d'Euripide.

**ÉVEIL - Performance** prend forme dans une "vision de l'invisible" qui commence à la périphérie des réalités physiques et matérialistes. Avec ce projet nous tentons une expérience expressionniste de type "artaudienne" du langage du corps et des mots, "dans un sens incantatoire, vraiment magique - pour leur forme, leurs émanations sensibles et non plus seulement pour leur sens". (Antonin Artaud)

René Migliaccio, Louise Boisvert et François Tomsu

La Compagnie 5D-Performances (Montpellier) s'est associée à la Compagnie de la Lettre 5 (Montréal) pour développer plusieurs projets de création. Ce partenariat souligne les thématiques sociétales et spirituelles communes que nous souhaitons mettre en œuvre et développer, telles que l'itinérance et le déracinement, la condition féminine et le patriarcat, la conscience de l'existence dans un monde où l'Humain semble en voie de disparition.



## EXTRAITS DE PRESSE

### Précédentes créations de la Compagnie de la Lettre 5

#### **Les Bas-Fonds de Gorki**

*"Migliaccio mêle dans sa direction forme expressionniste et formes traditionnelles japonaises. Une approche personnelle, combinée avec le maquillage, crée des personnages très stylisés sans sacrifier leur humanité"* **Alexandre Cadieux - Le Devoir / Montréal**

#### **Lulu de Franz Wedekind**

*"La séquence finale, très proche du cinéma, est d'une rare émotion dans sa forme et dans sa représentation. Elle oblige notre regard à voir quelque chose à laquelle nous ne sommes pas habitués. Les protagonistes, dirigés de main de maître, se déplacent comme si une caméra les filmait au ralenti..."* **Elie Castiel, Revue Séquences**

#### **La Métamorphose de Kafka**

*"... C'est le Fringe à son meilleur : une exposition dramatique qui vous garde au bord de votre siège. Une production multimédia qui est un exemple sur la façon de mélanger théâtre et cinéma... Un mode esthétique rendant hommage à l'expressionnisme allemand... Puissant, un spectacle dévastateur..."* **Scotsman – Festival d'Edinbourg**

*"... Intense et mystérieuse, cette adaptation de "La Métamorphose" de Kafka vous transporte dans un monde surréaliste et effrayant... La juxtaposition du film et du théâtre crée des images visuellement renversantes qui vous transportent dans une atmosphère fascinante et profondément troublante. Du théâtre expressionniste à son meilleur."*

**ThreeWeeks - Festival d'Edinbourg**

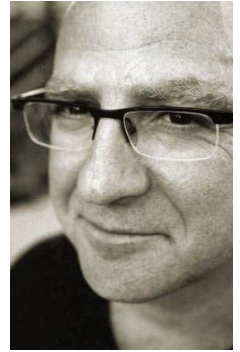
## EQUIPE ARTISTIQUE

### René Migliaccio, Conception, mise en scène et chorégraphie

René Migliaccio a mis en scène de nombreuses productions à travers le monde, notamment en Norvège, en Angleterre, en France, en Inde, aux États-Unis, en Tchécoslovaquie et en Écosse. Il est directeur artistique de la *Compagnie de la Lettre 5* à Montréal, et a enseigné l'art dramatique dans plusieurs pays, dont la France, le Canada, l'Inde et les États-Unis. Il explore avec ses interprètes les profondeurs de la nature humaine dans une quête incessante de vérité, et a développé depuis les années 90 le *style expressionniste* dans ses mises en scène de pièces classiques et contemporaines, telles que *les Bacchantes* d'Euripide, *Le Procès* de Kafka, *L'Enfer* de Dante ou encore *Salomé* d'Oscar Wilde.

*L'expressionnisme des corps en mouvement* est devenu au fil du temps le langage de René Migliaccio.

[En savoir plus](#)



### François Tomsu, Collaboration artistique, scénographie et costumes

François Tomsu a participé à la création très nombreux spectacles de danse (Kader Attou - Compagnie Accrorap), lyrique (Charlotte Nessi - Ensemble Justiniana), cirque (Gosh, Cirque Plume), théâtre dans des collaborations régulières avec entre autres metteurs en scène Philippe Flahaut (Création Ephémère), Christian Chessa (Conduite Intérieure) ou encore René Migliaccio (Blackmoon Theater Company). Il a une formation en peinture des Beaux-Arts de Besançon et a travaillé avec des artistes renommés comme Jean-Luc Lagarce et Denis Llorca. Son travail se caractérise par une approche poétique, politique et contemporaine, toujours à la recherche du sens pour traduire visuellement les propos artistiques à travers la scène. François Tomsu a également écrit et mis en scène avec Ezéquier Garcia-Romeu (Théâtre de la Massue) le spectacle *Aberrations du Documentaliste*, une pièce pour marionnettes et un acteur, Jacques Fornier. Ce spectacle qui a connu un vif succès lors de sa programmation au Festival In d'Avignon en 1999, a donné près de 750 représentations en France et à travers le monde.

[En savoir plus](#)



### Louise Boisvert, Interprète

Louise Boisvert est une comédienne québécoise, reconnue pour la raucité de sa voix. a œuvré avec René Migliaccio sur la recherche d'un style de jeu qualifié de Réalisme Expressionniste. Elle a joué dans plusieurs films et séries télévisées, notamment dans *La Révolution française* et *Vincent et Théo*. Elle a travaillé au cinéma, avec Robert Altman, Robert Enrico, Claude Zidi, Jean-Pierre Mocky, au côté de Michel Piccoli, Bernard Giraudeau, Jean Poiret, Rolland Blanche, Jean-Marc Barr, Vittorio Mezzogiorno, Jean-Pierre Marielle, Klaus-Maria Brandauer, et Nicole Garcia. Au théâtre, elle joue dans *Dom Juan* de Molière (récipiendaire du Molière du meilleur spectacle français) avec Pierre Arditi (mise en scène Marcel Maréchal). À la télévision, elle joue dans plusieurs séries. Au Québec, dès 2001, elle travaille au cinéma et théâtre, travaille en doublage en France et au Québec : Long-métrage *Chocolat* (narratrice) ; elle est la voix féminine de la chaîne Historia (3 ans). En 2007, elle fonde l'*Atelier Louise B. Boisvert* qui offre des formations de l'acteur, théâtre et cinéma.

[En savoir plus](#)

